

# PONTEVEDRA

local@diariodepontevedra.com

**JULIO BARREIRO.** DIRECTOR DO CENTRO DE INTERVENCIÓN EDUCATIVA EN MEDIO ABERTO DE ARELA EN PONTEVEDRA

► As dificultades actuais para acceder a un posto de traballo sacuden aos mozos con máis forza que a ningún outro colectivo. O director do Ciema de Pontevedra, coñecedor da situación, aposta porque os adolescentes que delinquiron logren formarse para poder iniciar un novo camiño no futuro

## «A batalla diaria é conseguir que se interesen pola súa propia formación»

FIRMA: VÍCTOR MÉNDEZ  
FOTO: DAVID FREIRE

**CON DEZ** anos de experiencia en Arela, Barreiro explica as cuestións que máis preocupan agora mesmo na súa tarefa.

**Ás veces fálase de que os rapaces de hoxe en día non teñen interese en estudar nin en traballar. ¿Que pensa disto?**

A min a terminoloxía de 'ninis' non me gusta nada, porque é xeneralizar. Si que hai un grupo de rapaces sen intención ningunha de mover un dedo, pero hai outros que o curran bastante ben e que queren buscar o seu sustento para valerse por eles mesmos o día de mañá. A maioría deles viven cos seus pais ou cos seus avós e sempre dependerán dun adulto, o que fai que por agora sexa difícil que poidan facer unha vida independente.

**Nos últimos anos aumentou moito o volume de traballo de colectivos como o seu.**

Hoxe en día penso que se denuncia máis rapidamente. Antes non se facía tanto porque non se vía tan útil. Hoxe sábese que hai unha Lei do Menor e que se hai unha denuncia hai posibilidades reais de intervención, pero, ollo: o papel do menor é importante, pero é importantísimo o da familia, porque non sempre o menor ten que recibir toda a responsabilidade dunha serie de

situacións.

**É Arela o principal canal para a execución das medidas xudiciais en réxime aberto?**

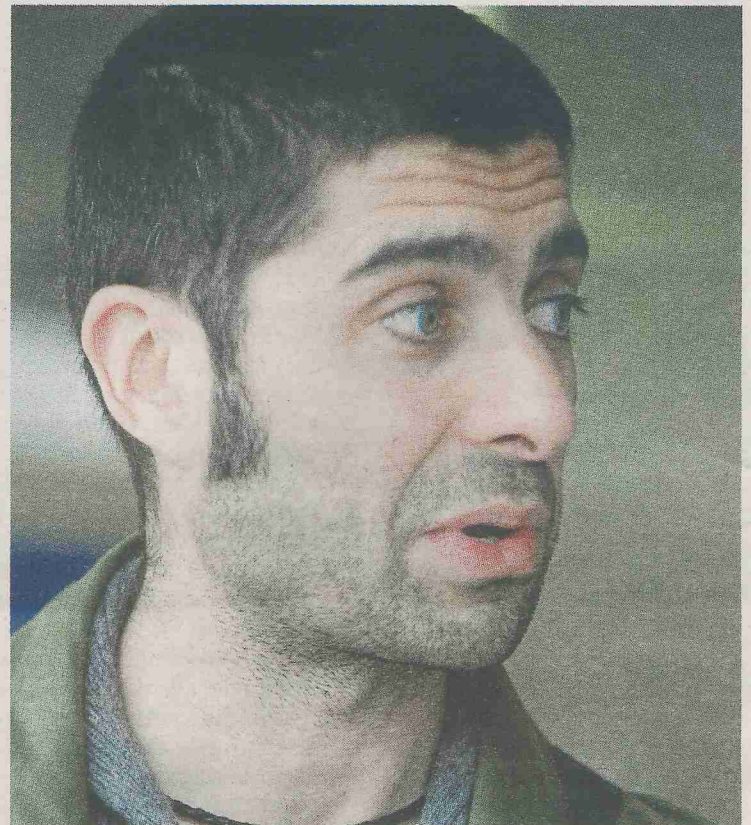
Como equipos de medio aberto, na provincia de Pontevedra está o propio que ten a Xunta de Galicia, cun volume baixo de execución, e está, tamén cun volumen baixo, a asociación Alborada. Despois está a asociación Arela. A inmensa maioría dos mozos están en Arela.

**Cales son as principais actividades que desenvolven con rapaces que incorreron nun delito ou nunha falta?**

O Arela durante todo o ano véu desenvolvendo unha serie de programas que se inclúen dentro das medidas xudiciais dos menores, as que teñen que cumprir con nós. Chaman moito máis a atención as actividades que facemos fóra do centro que as que se fan dentro. Levamos adiante programas de prevención de violencia, de habilidades sociais, de búsqueda de emprego e de educación afectivo-sexual, sempre tentando relacionar os delitos que se cometen coa formación que teñen que levar a cabo despois no centro.

**Entendo que se adaptan ás características de cada menor.**

Cada medida xudicial é diferente, ten as súas características. Nós acompañamos aos menores a que acudan, simplemente, ao



**O papel do menor é importante, pero a familia tamén ten gran parte da responsabilidade nestes casos»**

**O máis complicado é un rapaz que vén descolgado do sistema educativo e con poucas opcións de integración»**

puntualidade, e tentamos relacionar sempre a actividade co delito ou a falta cometida.

**Cales son as trabas principais coas que se atopan?**

O máis complicado neste momento é un rapaz que vén descolgado do sistema educativo e ten poucas posibilidades de integración. Todos sabemos que o traballo é un elemento integrador, e o traballo hoxe en día sabemos que é moi difícil de atopar, e máis nun rapaz que non ten formación. Estase a perpetuar unha posible exclusión a longo prazo. A batalla diaria é conseguir que estean interesados en facer cursos, por moi pequenos que sexan, que sempre van dar unha certa experiencia, unha certa formación no día de mañá para venderse nun currículo.

seu terapeuta, ó psicólogo, por exemplo. Hai outras medidas nas que tes que buscar unha entidade colaboradora para a prestación dun servizo á comunidade. A partir de aí fas un seguemento sobre a súa conduta, actitude e